

COĞRAFYA KONU TESTİ

KONU:TÜRKİYE TARIM

TEST NO:5

1. Turunçgillerin yoğun olarak yetiştiği Akdeniz ve Ege kıyılarında buğday yetiştirildiği halde buğday yetiştirilen her bölgede turunçgil yetişmez.

Turunçgillerin yaygınlaşmasını sınırlayan doğal etmen aşağıdakilerden hangisidir ?

- A) Yağış rejimi B) Sıcaklık
C) Toprak özellikleri D) Yıllık yağış miktarı
E) Sulama olanakları

2. Aşağıda verilen ülkelerin hangisinde doğal olarak zeytin yetiştirilmesi beklenemez?

- A) Tunus B) İspanya C) Arnavutluk
D) ABD E) Kanada

3. Aşağıdaki haritada işaretlenen yerlerden 2 ve 3 numaralı yerlerde zeytin ve elma üretilmektedir. 1 numaralı yerde ise elma üretimi yapılmakta iken zeytin üretimi yapılmamaktadır.



Yukarıda sözü edilen durumun ortaya çıkmasında 1 numaralı yerin hangi özelliği etkili olmuştur?

- A) Tarımda makineleşmenin az olması
B) Yaz aylarında sıcaklığın düşük olması
C) Ovaların yaygın olması
D) Tarım alanlarında verimin yüksek olması
E) Kış mevsiminde sıcaklıkların düşük olması

4. Türkiye'de yetiştirilen tarım ürünlerinin bir kısmının üretiminde belirli bölgeler egemendir. **Aşağıdaki tarım ürünlerinden hangisi için belirli bir tarım bölgesinden söz edilemez?**

- A) Buğday B) Çay C) Muz
D) Fındık E) Ayçiçeği

5. I. Pasinler Ovası
II. Antalya Ovası
III. Muş Ovası
IV. Malatya Ovası
V. Iğdır Ovası

Yukarıda verilen ovalardan hangisinde pamuk yetiştirilmemektedir?

- A) IV ve V B) II ve IV C) I ve III
D) II ve III E) I ve V

6. Türkiye'de buğday tarımına ayrılan tarım alanları fazladır.

Buna rağmen, bazı yıllarda dışarıdan buğday satın alınmasının birincil nedeni aşağıdakilerden hangisidir?

- A) Buğday ithalinin ucuz olması
B) Tarımda verimin düşük olması
C) Kuru tarım yönteminin yaygın olması
D) Yaz aylarında yağışların artması
E) Üretimin ihtiyacımızı karşılayamaması

7.



Kış sıcaklık ortalamasının yüksek olduğu ve yaz aylarında yağış miktarının yüksek olduğu yerlerde yetişebilen bir tarım ürünü haritada işaretlenen yerlerin hangisinde yetiştirilmektedir?

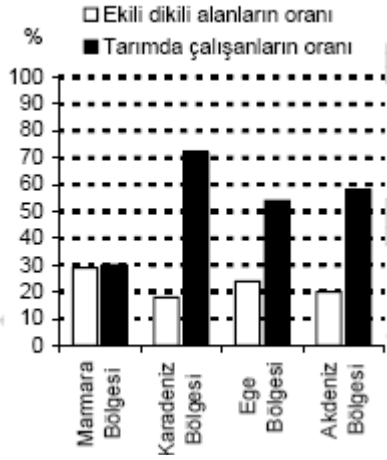
- A) I B) II C) III D) IV E) V

8. I. Arpa
II. Tütün
III. Şekerpancarı
IV. Çay
V. Buğday

Yukarıdaki tarım ürünlerinden hangilerinin üretim alanları ile fabrikalar arasında bir paralellik söz konusudur?

- A) I ve II B) II ve IV C) III ve V
D) I ve V E) III ve IV

9. Aşağıdaki grafikte Türkiye'nin kıyı bölgelerinde ekili dikili alanların bölge yüzölçümlerine oranlarını ve etkin nüfus içinde tarımda çalışanların oranlarını yüzde olarak gösterilmektedir.



Yalnızca grafiğe dayanarak aşağıdaki yargılardan hangisine ulaşamaz?

- A) Karadeniz bölgesi tarımda çalışanların oranının en fazla olduğu bölgedir
 B) Marmara bölgesinde tarımda çalışanların oranı ile ekili dikili alanların oranı aynıdır
 C) Ege ve Akdeniz bölgesinde ekili dikili alanların oranının toplamı Karadeniz bölgesinde çalışanların oranından azdır
 D) Kıyı bölgelerimizde tarımda çalışanların oranı iç bölgelerden fazladır
 E) Kıyı bölgelerimiz içinde bölge yüzölçümlerine göre ekili dikili alanların oranının en az olduğu yer Karadenizdir
10. Her mevsimi sıcak ve yağışlı geçen bölgelerde aşağıdaki tarım ürünlerinden hangisinin yetişmesi beklenir?

- A) Üzüm B) Buğday C) Çay
 D) Arpa E) Narenciye

11.



Yukarıdaki haritada işaretlenen yerlerde yetiştirilen ürün hakkında aşağıdakilerden hangisinde yanlış bilgi verilmiştir?

- A) I. Ayçiçeği B) II. Pamuk C) III. Fındık
 D) IV. Buğday E) V. Şekerpancarı

12. I. Yetiştirilen tarım ürünü sayısının fazla olması
 II. Ülkenin toplam geliri içinde tarım ürünlerinin payının fazla olması
 III. Tarımsal nüfus yoğunluğunun fazla olması

Yukarıdakilerden hangileri bir ülkenin ekonomisinde tarımın payının yüksek olduğunun kesin bir göstergesidir?

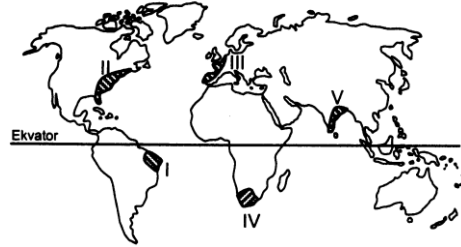
- A) Yalnız I B) Yalnız II C) Yalnız III
 D) I ve II E) II ve III

13. Temmuz ayında Balıkesir'den Kars'a giden bir kişi Balıkesir'de tamamlanmış olan buğday hasadının Kars'ta yeni başlamış olduğunu gözlemlemiştir.

Bu gözleme dayanarak Türkiye'nin doğusu ile batısı ilgili aşağıdaki yargılardan hangisi doğrudur?

- A) Doğuda sıcaklık daha düşüktür
 B) Doğuda kuru tarım yöntemi yaygındır
 C) Batıdaki illerde nem oranı daha yüksektir
 D) Makineli tarım doğuda azdır
 E) Sulanan tarım alanları batıda fazladır

14.



Ülkemizin güney kıyılarında yetişebilen bir tarım ürünü haritada numaralandırılmış yerlerin hangisinde kendisine uygun yetiştirme ortamı bulabilmiştir?

- A) I B) II C) III D) IV E) V

15. Gece ile gündüz arasındaki sıcaklık farkları çoktur. Kış mevsimi sert geçer ve don olayları sıkça yaşanır. Yıllık yağış miktarı 300 – 400 mm dolayındadır. Bu yarı kurak iklimin doğal bitki örtüsü bozkırdır.

Yukarıda iklim özellikleri verilen, Türkiye'deki bir yörede yaygın olan tarım ürünü aşağıdakilerden hangisidir?

- A) Mısır B) Turunçgil C) Zeytin
 D) Fındık E) Buğday

Türkiye'de tarım test no: 5

1. B
2. E
- 3.E
- 4.A
- 5.C
- 6.C
- 7.D
- 8.E
- 9.D
- 10.C
- 11.E
- 12.B
- 13.A
- 14.D
- 15.E