

# COĞRAFYA KONU TESTİ

## KONU: NÜFUS ÖZELLİKLERİ

TEST NO : 8

1. Aşağıdaki bölümlerin hangisinde nüfus artışı Çatalca –Kocaeli bölümündeki nüfus artışı ile aynı nedene dayanmaktadır ?

- A) Orta Kızılırmak  
B) Hakkari  
C) Asil Ege  
D) Konya  
E) Erzurum – Kars

2. Marmara bölgesinde yer alan Edirne , Kırklareli ve Tekirdağ'da tarımsal nüfus yoğunluğu 46 – 50 arasındadır.Kocaeli ve Sakarya'da ise 1240 ' ın üzerindedir.

**Bu durumun ortaya çıkmasının temel aşağıdakilerden hangisidir ?**

- A) Kocaeli ve Sakarya'da dağlık alanların fazla olması  
B) Edirne ve Tekirdağ'da tarım alanlarından alınan verimin az olması  
C) Kocaeli ve Sakarya'da tarım alanlarının az ancak tarımla uğraşan nüfusun fazla olması  
D) Edirne ve Tekirdağ'da tarım ürünlerine duyulan ihtiyacın az olması  
E) Kocaeli ve Sakarya'da ormanlık alanların fazla olması

3. I. İşsizlik oranı fazladır  
II. Nüfus dağılımı dengelidir  
III. Tarımsal üretim yeterlidir  
IV. İthalat giderleri ihracat gelirlerinden fazladır

**Bir ülkede nüfus artışı ekonomiyi olumsuz yönde etki ediyorsa , bu ülkeyle ilgili olarak , yukarıdakilerden hangisine ulaşabiliriz ?**

- A) I ve IV  
B) II ve III  
C) I ve III  
D) III ve IV  
E) II ve IV

4. Aşağıdakilerden hangisi Türkiye'de kentleşmenin özelliklerinden biri **değildir** ?

- A) Tarımda makineleşme etkili olmuştur  
B) Sanayileşme etkili olmuştur  
C) Kırdan kentte göç etkili olmuştur  
D) Alt yapının yatırımların gelişmesi etkili olmuştur  
E) Eğitim kurumlarının varlığı etkili olmuştur

5.



**Yukarıdaki haritada numaralarla gösterilen yerlerin nüfus özellikleriyle ilgili aşağıdaki yargılardan hangisi yanlıştır ?**

- A) V numaralı kent ulaşım yolları üzerinde yer aldığı için nüfus yoğunluğu fazladır  
B) I numara ile gösterilen kentte nüfus miktarı diğer illere göre daha fazladır  
C) IV numaralı kentte yer şekillerinden dolayı nüfuslanma azdır  
D) III numaralı kentte dağlık alanların oranı kentleşmenin geniş alanlara yayılmasına engel olmuştur  
E) III numara ile gösterilen kentte tarımsal nüfus yoğunluğu oldukça azdır

6.



**Yukarıdaki haritada numaralarla gösterilen yerlerden hangisinde iklim şartlarından dolayı yüksek yerler yerleşime daha uygundur ?**

- A) Yalnız I  
B) Yalnız III  
C) I ve III  
D) II ve IV  
E) IV ve V

7. Antalya ve Alanya gibi kentlerin gelişme nedenleri göz önüne alındığında aşağıdaki kentlerin hangisinin gelişme nedeni **farklı** bir neden dayanmaktadır ?

- A) Kuşadası  
B) Bodrum  
C) Göreme  
D) Ereğli  
E) Çeşme

8. Nüfus artış hızı aşağıdaki ülkelerden hangisinde daha fazladır ?

- A) Fransa  
B) Mısır  
C) Belçika  
D) Hollanda  
E) Almanya

9. Türkiye’de bölgeler arasında görülen kırdan kentte göçü azaltabilecek etmenler arasında aşağıdakilerden hangisi sayılamaz ?

- A) Tarım arazilerinde sulanan alanların genişlemesi
- B) Sanayi kuruluşlarının dağılımının ülke içinde dengeli bir şekilde yapılması
- C) Tarım arazilerinin çiftçilere daha dengeli dağıtılması
- D) Tarımda modern yöntemlerin kullanılması
- E) Ölüm oranlarında azalmaların olması

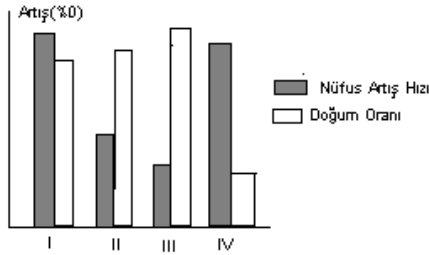
10. Aşağıdaki bir ülkenin 2002 yılı nüfus sayımına göre üç bölgesinin nüfusları ile yoğunlukları yaklaşık olarak verilmiştir.

	Toplam Nüfus	Nüfus Yoğunluğu
I. Bölge	8.765.123	45
II. Bölge	7.985.455	154
III. Bölge	8.122.477	80

Buna göre , yüzölçümleri açısından bu bölgelerin büyükten küçüğe doğru sırası aşağıdakilerden hangisidir ?

- A) I – III – II
- B) II – I – III
- C) III – I – II
- D) III – II – I
- E) II – III – I

11. Aşağıdaki grafikte dört farklı bölgedeki nüfus artış oranları ile doğurganlık oranları verilmiştir. bu bölgelerin bazılarında nüfus artışının , doğumlardan daha ziyade bölge dışından alınan göçlerle olduğu bilinmektedir.



Ortalama yaşam süreleri bütün bölgelerde birbirine çok yakın olduğuna göre , kaç numaralı bölgeler , bölge dışından göç almaktadır ?

- A) II ve III
- B) I ve III
- C) I ve IV
- D) III ve IV
- E) I ve II

12. Tarımda makineleşme ,köyden kentte göçün en önemli nedenleri arasında yer almaktadır . Böyle bir yenelleme aşağıdaki yörelerden hangisi için uygun düşmez ?

- A) İzmir
- B) Kocaeli
- C) Ankara
- D) Adana
- E) Rize

13. Aşağıdakilerden hangisi Türkiye’de nüfus sayımı yapılmasının amaçlarından biri değildir ?

- A) İllerdeki konut tipleri ve bunların semtlere göre dağılımlarını tespit etmek
- B) Nüfus sayısının yıllara göre göstermiş olduğu değişimi ölçmek
- C) Nüfusun ne kadarının kadın ve erkek olduğunu öğrenmek
- D) Çalışanların iş kollarına göre dağılımlarını tespit etmek
- E) Ülkedeki insanların eğitim seviyesini öğrenmek

14. Bir ülke içinde nüfusun yer değiştirmesine iç göç denilmektedir.

Aşağıdakilerden hangisi , iç göçe neden olan faktörler arasında yer almaz ?

- A) Sosyal ve etnik çatışmalar
- B) Tarımda makineleşme
- C) Kırsal kesimde doğurganlık oranının fazla olması
- D) Gecekondu bölgelerinde yaşanan sorunlar
- E) Bölgeler arası ekonomik farklılıklar

15. Aşağıdakilerden hangisi , yeryüzünde nüfusun dağılımına etki eden bir etken değildir ?

- A) Yer altı zenginlikleri
- B) Ulaşım durumu
- C) Su potansiyeli
- D) Gelenek ve görenekler
- E) Yükselti ortalamaları

16. Aşağıdakilerden hangisi bir ülkede hızlı nüfus artışının meydana getireceği sonuçlar arasında yer almaz ?

- A) İnsanların temel besin ihtiyaçları karşılanamaz
- B) Doğal kaynakların tüketiminde artışlar yaşanır
- C) Kişi başına düşen milli gelirden azalmalar görülür
- D) Toplam nüfus içerisinde genç nüfus oranı artar
- E) Sanayi tesislerinin sayısı artacak ve işsiz sayısı azalacak

Nüfus ve yerleşme test no:8

- 1.C
- 2.C
- 3.A
- 4.D
- 5.E
- 6.A
- 7.D
- 8.B
- 9.E
- 10.A
- 11.C
- 12.E
- 13.A
- 14.D
- 15.D
- 16.E