

COĞRAFYA KONUSU TESTİ

KONU: NÜFUS ÖZELLİKLERİ

TEST NO : 7

1. İnsanların bazı nedenlerle yaşadıkları yerleri terk edip başka bir yere yerleşmelerine göç adı verilir.

Aşağıda verilenlerden hangisi , göçlerin nedenleri arasında yer almaz ?

- A) Tarım alanlarında makineleşmenin yaygınlaşması
 B) Nüfus artış hızının fazla olması
 C) Deprem,sel ve yangın gibi doğal afetlerin yaşanması
 D) Tarım alanlarının miras yoluyla paylaşılması
 E) Tarım alanlarında sulamanın yaygınlaşması
2. Aşağıda verilenlerden hangisi bir ülkenin gelişmekte olduğunun göstergelerinden biridir?
- A) Çalışan nüfus içerisinde tarım sektörünün payının artması
 B) Tarımsal ürün üretim miktarının azalması
 C) Hammadde dış satımının artması
 D) Enerji kaynakları kullanımının artması
 E) Genel nüfus içerisinde işsizlik oranının artması

3. Aşağıdaki haritada Türkiye’de nüfus yoğunluğu fazla olan bazı yöreler numaralarla gösterilmiştir.



Bu yörelerden hangisindeki nüfus yoğunluğunun fazla olmasında yer altı kaynaklarının zenginliği etkili olmuştur ?

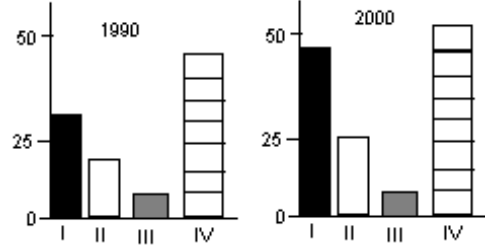
- A) I B) II C) III D) IV E) V
4. Aşağıdaki tabloda yüzölçümleri ve tarımla uğraşan nüfusları birbirine yakın olan beş bölgenin tarımsal nüfus yoğunlukları verilmiştir.

Bölge	Tarımsal Nüfus Yoğunlukları (%)
I	84
II	76
III	22
IV	63
V	54

Tablodaki bilgilere göre bu beş bölgeden hangisinde yüzey şekillerinin engebeliliği diğerlerine göre daha fazladır ?

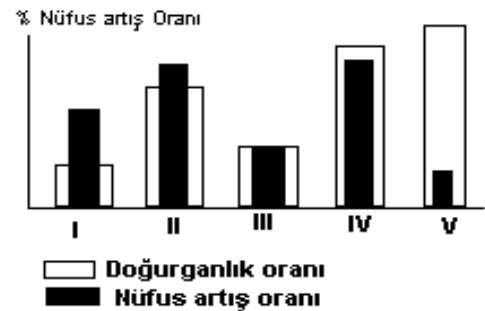
- A) I B) II C) III D) IV E) V

5. Dört farklı ülkenin sanayide çalışan nüfusunun 1990 – 2000 yılları arasındaki payları aşağıdaki grafiklerde gösterilmiştir.



Yalnızca grafikte verilen bilgilerden yararlanılarak aşağıdaki yargılardan hangisine ulaşılabilir ?

- A) 10 yıllık dönemde içerisinde tüm ülkelerde sanayide çalışanların oranında artışlar yaşanmıştır
 B) Bir önceki döneme göre en fazla gelişme gösteren ülke I.ülkedir
 C) 2000 yılında II. ve III. ülkede sanayide çalışanların oranlarının toplamı I.ülkeden fazladır
 D) IV. ülkede 2000 yılında tarım sektöründe çalışanların oranı daha fazladır
 E) I. ve II. ülkede sanayi de çalışanların sayısı 10 milyondan fazladır
6. 1990 nüfus sayımına göre nüfus yoğunlukları Türkiye ortalamasının altında olan aşağıdaki illerin hangisinde nüfus yoğunluğunun azlığı ulaşım yollarına sapa kalmasına bağlı değildir ?
- A) Muğla B) Bilecik C) Çanakkale
 D) Kırklareli E) Afyonkarahisar
7. Sanayi bakımından gelişmiş ülkelerde iş imkanların fazla olması nedeniyle nüfusun artması daha çok ülke dışından gelen göçlere bağlıdır .
 Aşağıdaki grafiklerde bazı ülkelere ait nüfus artışına ve doğurganlığa ait oranlar verilmiştir.



Bu bilgilere göre hangi numara ile gösterilen ülkenin sanayi bakımından daha fazla gelişmiş olduğu söylenebilir ?

- A) I B) II C) III D) IV E) V

8. Aşağıdakilerden hangisi nüfus dağılımı üzerinde iklimin etkili olduğunun bir göstergesidir ?

- A) Tropikal kuşakta yerleşmelerin 2000 m yüksekte yaygınlaşması
- B) Büyük kentlerde ulaşım olanaklarının gelişmesi
- C) Karadeniz bölgesinde dağınık yerleşmenin görülmesi
- D) Şehirlerde yapılaşmada çeşitli malzemelerin kullanılması
- E) Akdeniz bölgesindeki ovalarda nüfusun fazla olması

9. I. Köyden kentte göçün fazla olması
II. Okul çağındaki nüfusun fazla olması
III. Yaşlı nüfusun fazla olması
IV. Erkeklerde okuryazar oranının kadınlardan fazla olması
V. Nüfus artış hızının artmakta olması

Yukarıdakilerden hangileri Türkiye nüfusuna ait özellikler arasında yer almaktadır ?

- A) I ve III
- B) II ve IV
- C) III ve IV
- E) II ve V
- E) I ve V

10. Aşağıdakilerden hangisi Türkiye’de nüfusun dağılışı üzerinde en az etkilidir ?

- A) Su kaynakları
- B) Yüzey şekilleri
- C) Sanayi tesisleri
- D) Tarım alanları
- E) Matematik konum

11. Aşağıdaki illerin hangisinde yıl içinde turizme bağlı olarak nüfus miktarındaki değişimin diğerlerinden daha az olması beklenir ?

- A) İstanbul
- B) İzmir
- C) Çanakkale
- D) Eskişehir
- E) Muğla

12. Bir birbirini izleyen yıllardaki kadın ve erkek nüfusundaki doğum ve ölüm oranlarını gösteren grafiğe bakılarak , bu ülkenin nüfusuyla ilgili aşağıdaki bilgilerden hangisine ulaşamaz ?

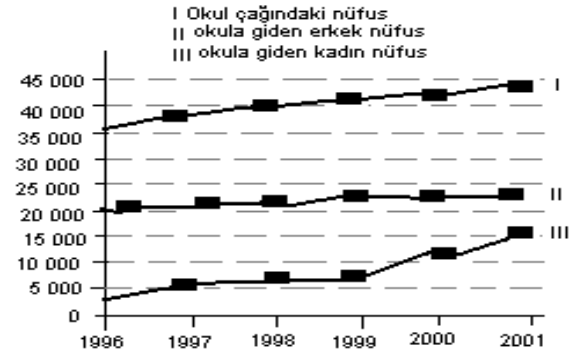
- A) Yıllara göre doğum oranlarının cinsiyete göre dağılımına
- B) Verilen yıllarda erkek nüfus oranında meydana gelen değişime
- C) Bölgeler arasında cinsiyete göre doğum oranlarının dağılıma
- D) Doğum oranlarında meydana gelen artış veya azalışlara
- E) Yıllara göre ölüm oranlarında meydana gelen değişimlere

13. Marmara bölgesi , Türkiye'nin nüfus yoğunluğu en fazla olan bölgesidir. Fakat bölge de yer alan Çanakkale , Bilecik ve Kırklareli gibi illerde yoğunluk Türkiye ortalamasının altındadır.

Aşağıdakilerden hangisi Çanakkale,Bilecik ve Kırklareli’ndeki bu durumun ortaya çıkmasında etkili olmuştur ?

- A) Ulaşım yolları üzerinde olmaması
- B) Dağlık alanların az olması
- C) Tarımın gelişmemesi
- D) Turizm olanaklarının kısıtlı olması
- E) Ormanlık alanların az olması

14. 6 – 14 yaş arasındaki nüfusa “ okul çağındaki nüfus” denilmektedir. Aşağıdaki grafikte bir ülkede 1996 –2001 yılları arasındaki okul çağındaki nüfus ve okul çağındaki erkek ile kadın nüfusları gösterilmiştir.



Yalnızca bu grafikten yararlanarak , verilen yıllar için aşağıdaki bilgilerden hangisine ulaşamaz ?

- A) Okula giden nüfusun toplam nüfusa oranına
- B) Okul çağında olup da okula gidemeyen kişi sayısına
- C) Okula giden erkek ve kadın nüfus arasındaki farka
- D) Okula giden kadın nüfus oranındaki değişime
- E) Okula giden erkeklerin okul çağındaki nüfus içindeki payına

15. Fizyolojik nüfus yoğunluğu bir ülkedeki toplam nüfusun , tarım alanına bölünmesiyle elde edilir. Türkiye’de fizyolojik nüfus yoğunlukları her yerde birbirinden farklıdır.

Bu farklılığın ;

- I. toplam nüfus sayısından
- II. arazinin dağlık ya da ovalık olmasından
- III. sanayide çalışanların toplam sayısından
- IV. tarımla uğraşan nüfusun genç veya yaşlı olmasından

özelliklerinden hangilerinden kaynaklandığı savunulabilir ?

- A) I ve II
- B) I ve III
- C) III ve IV
- D) II ve IV
- E) II ve III

Nüfus ve yerleşme test no:7

- 1.E
- 2.D
- 3.B
- 4.A
- 5.B
- 6.E
- 7.A
- 8.A
- 9.B
- 10.E
- 11.D
- 12.C
- 13.A
- 14.A
- 15.A