

COĞRAFYA KONU TESTİ

KONU: NÜFUS ÖZELLİKLERİ

TEST NO : 6

1. Aşağıdaki tabloda Türkiye'de kentsel ve kırsal nüfusun 1940 – 1997 yılları arasındaki değişimi gösterilmiştir.

Yıllar	KENT		KIRSAL	
	Nüfus (Milyon)	%	Nüfus (milyon)	%
1940	4,3	24,4	13,4	75,6
1950	5,2	25,0	15,7	75,0
1960	8,8	31,9	18,8	68,1
1970	13,6	38,5	21,9	61,1
1980	19,6	49,2	25,0	50,8
1990	33,3	59,0	23,1	41,0
1997	40,8	65,0	21,9	35,0

Tabloda verilen bilgilerden yararlanarak aşağıdaki yargılardan hangisine ulaşamayız ?

- A) 1940 – 1960 yılları arasında kent nüfusu sürekli artmaktayken aynı yıllarda kırsal nüfusun toplam nüfus içindeki payı azalmaktadır
- B) Kırsal kesimde nüfus miktarı sürekli bir şekilde artarken toplam nüfusa olan oranı azalmaktadır
- C) Kırsal kesim ile kentsel kesim arasındaki nüfus oranının en az olduğu yıl 1980 yılıdır
- D) Kırsal kesimde nüfus oranı ilk defa 1990 yılında kent nüfus oranından az olmuştur
- E) 1940,1950 ve 1960 yılındaki kent nüfus miktarının toplamı 1980 yılındaki kırsal nüfus miktarından azdır
2. Bir bölgede aritmetik nüfus yoğunluğunun tarımsal nüfus yoğunluğundan fazla olması o bölgede tarıma ayrılan alanın fazla olduğunu gösterir. Aşağıdaki tabloda yüzölçümleri toplam nüfusları ve tarımla uğraşan nüfusları birbirine yakın olan beş bölgenin aritmetik ve tarımsal nüfus yoğunlukları verilmiştir.

	Aritmetik Nüfus Yoğunluğu	Tarımsal Nüfus Yoğunluğu
I	75	72
II	85	45
III	82	54
IV	78	65
V	80	70

Buna göre bu beş bölgeden hangisinde tarıma ayrılan alan diğerlerinden daha fazladır ?

- A) I B) II C) III D) IV E) V
3. Aşağıdaki yerlerden hangisinin nüfusunun yıl içinde değişmesinde etkili olan faktör diğerlerinden farklıdır ?

- A) Çukurova B) Şanlıurfa C) Kuşadası
D) Alanya E) Nemrut

4. Aşağıdaki tabloda bir ülkenin nüfusun sektörlerine göre dağılımında son elli yıl içinde meydana gelen değişim gösterilmiştir.

	Tarım (%)	Sanayi (%)	Hizmet (%)
1950	58	12	30
2000	22	48	30

Nüfusun sektörlerle göre dağılımında meydana gelen değişmeye ;

- I. Sanayi tesislerinin sayısının artması
II. Doğum oranının artması
III. Tarım alanlarından alınan verimin azalması
etmenlerinden hangilerinin neden olduğu söylenebilir ?

- A) Yalnız I B) Yalnız II C) Yalnız III
D) I ve II E) II ve III

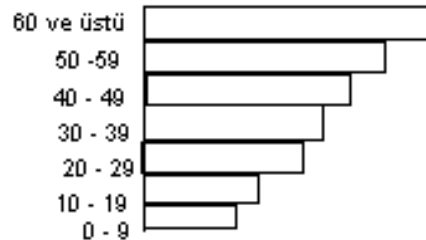
5. Aşağıdakilerden hangisi, Türkiye'de hızlı nüfus artışının yarattığı problemler arasında **ver almaz** ?

- A) Kişi başına düşen milli gelirin azalması
B) Kırsal alanlardan göçün artması
C) Sanayileşme faaliyetlerinin artması
D) Doğal kaynakların tüketiminin artması
E) Konut sorunun ortaya çıkması

6. Aşağıdaki kentlerden hangisinin nüfus yoğunluğunun az olma nedeni yer şekillerinin **engebeli olması ve ulaşım yollarına sapa kalmasıdır** ?

- A) Sakarya B) Edirne C) Eskişehir
D) Gaziantep E) Muğla

7. Aşağıdaki grafikte bir ülkenin nüfusunun yaş yapısı gösterilmiştir.



Aşağıdakilerden hangisi bu grafikten çıkarılabilecek yargılardan biri **değildir**?

- A) Genel nüfus içerisinde genç nüfus sayısı fazladır
B) Ülkede doğum oranı düşüktür
C) Ülkede sağlık hizmetleri gelişmiştir
D) Aktif nüfus en fazla paya sahiptir
E) Nüfus artış hızı düşüktür

8. Tuz gölü çevresi, Hakkari Yöresi , Mentеше yöresi , Yıldız Dağları bölümü ve Taşeli platosu Türkiye'nin seyrek nüfuslu yerlerine birer örnektir.

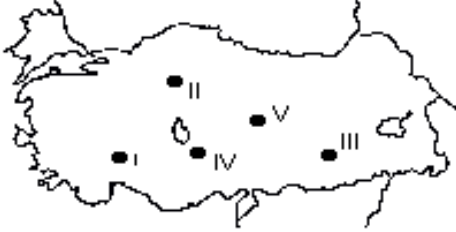
Bu bölgelerin coğrafi özellikleri dikkate alındığında , aşağıdakilerden hangisinin bu bölgelerde nüfusun seyrek olmasına neden olduğu söylenemez ?

- A) Yıllık yağış miktarlarının azlığı
B) Yükselti ortalamasının ve engebeler alanların fazla olmasının
C) Önemli ulaşım yollarına uzak kalması
D) Eriyebilen kayaçların varlığı
E) Bitki örtüsünün yoğun olması

9. Aşağıdakilerden hangisi nüfus artış hızının azalması durumunda gerçekleşebilecek olaylardan biri değildir ?

- A) İşsizlik oranının azalması
B) Sanayi yatırımlarına ayrılan payın artması
C) İç ve dış göçlerin artması
D) Milli gelirden artışların yaşanması
E) Sosyal yaşam düzeyinin yükselmesi

10. Türkiye'de genellikle yıllık yağış ortalamasının düşük olduğu ve yağış rejiminin düzensiz olduğu yerlerde nüfus seyrek.



Haritada numaralandırılmış yerlerden hangisindeki nüfuslanma bu genellemeye uymaz ?

- A) I B) II C) III D) IV E) V

11. Türkiye'de göçlere bağlı nüfus artış hızının yüksek olduğu kentlerde, aşağıdakilerden hangisinde artış olması beklenmez ?

- A) Konut yetersizliğinde
B) Enerji tüketiminde
C) Tarım alanlarında
D) Çevre kirliliğinde
E) Gecekondulaşmada

12. Bir ülkede nüfus artış hızının azalması ;

- I. Aile planlamasının yaygınlaştığının
II. Doğurganlık oranının azaldığının
III. Dış göç alma oranının fazlalığının
IV. Ortalama yaşam süresinin kıaldığının

koşullarından hangilerinin birlikte var olmasının kesin sonusudur ?

- A) I ve II B) II ve III C) III ve IV
D) I ve III E) II ve IV

13. Kentlerde sanayi , ticaret, ulaşım , hizmetler , kültür, turizm , madencilik gibi bir çok etkinlik bir arada bulunur. Bir kentte bunlardan bir veya birkaç tanesi ön plana çıkabilir. Kentlerin etkinliklerine göre sınıflandırılmasında bu durum göz önüne alınır.

Buna göre aşağıkida kentlerden hangisi hem turizm hem de sanayi kenti olarak nitelendirilebilir ?

- A) Muğla B) Zonguldak C) Erzurum
D) İzmir E) Afyon

14. Aşağıdakilerden hangisi bir ülkenin gelişmişliğini saptamada kullanılan ölçütlerden biri değildir ?

- A) Sanayi de çalışanların toplam nüfusa oranı
B) Kişi başına düşen milli gelir
C) Yaşlı nüfusun toplam nüfus içindeki payı
D) Sağlık, eğitim ve ulaşım hizmetlerinin kişi başına göre oranı
E) Maden kaynaklarının çeşidi ve oranı

15. Aşağıda verilenlerden hangisi nüfus dağılışının doğal koşullara bağımlı olduğu ülkelerin özellikleri arasında yer almaz ?

- A) Genel nüfus içerisinde işsizlerin sayısının az olması
B) Sanayi tesislerinin sayısı yetersiz olduğu için hammadde dış satımının fazla olması
C) Kişi başına düşen milli gelirin az olması
D) Tarım sektöründe çalışanların sayısının sanayi de çalışanlara göre daha fazla olması
E) Nüfusun ülke içinde dengesiz bir dağılım göstermesi

Nüfus ve yerleşme test no:6

- 1.B
- 2.B
- 3.A
- 4.A
- 5.C
- 6.E
- 7.A
- 8.D
- 9.C
- 10.B
- 11.C
- 12.A
- 13.D
- 14.E
- 15.A