

COĞRAFYA KONU TESTİ

KONU: NÜFUS ÖZELLİKLERİ

TEST NO :1

1. Aşağıdakilerden hangisi ,gelişmiş ülkelerin nüfus yapısına ait özellikler arasında yer almaz ?

- A) Okur yazar oranı yüksektir
- B) Ortalama ömür uzundur
- C) Nüfus artış hızı düşüktür
- D) Çalışanların sayısı fazladır
- E) Genç nüfus oranı fazladır

2. Aşağıdakilerden yerlerden hangisi Dünyanın az nüfuslanmış bölgelerinden değildir ?

- A) Sibirya
- B) Kongo Havzası
- C) Amazon havzası
- D) Muson Asyası
- E) Grönland

3. İnsanlar tropikal kuşakta yüksek yerleri, orta ve soğuk kuşakta ise alçak yerleri yerleşim yeri olarak seçerler.

Bu duruma yol açan en önemli etken aşağıdakilerden hangisidir ?

- A) Toprak yapısı
- B) Yer altı kaynakları
- C) İklim şartları
- D) Bitki örtüsü
- E) Gelişmişlik düzeyi

Bölge	Fizyolojik nüfus yoğunluğu
I	20
II	60
III	75
IV	80
V	105

Yukarıda çeşitli ülkelerin fizyolojik nüfus yoğunlukları verilmiştir.

Bu bölgelerden elde edilen ürün çeşitliliği ve verimlilik aynı ise ; hangi ülke gıda açısından dışarıya daha çok bağımlıdır ?

- A) I
- B) II
- C) III
- D) IV
- E) V

5. Aşağıda çeşitli bölgelere ait doğum ,ölüm ve yıllık nüfus artış oranları(%0) verilmiştir.

Bölgeler	Doğum	Ölüm	Nüfus Artış oranı
I	25	10	18
II	20	8	19
III	22	10	18
IV	15	5	20
V	20	5	20

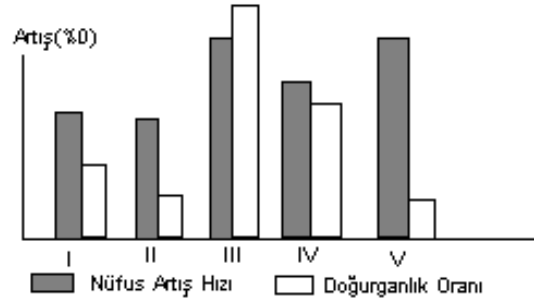
Buna göre , hangi bölgenin dışarıdan göç alma oranı daha fazladır ?

- A) I
- B) II
- C) III
- D) IV
- E) V

6. Aşağıdakilerden hangisi günümüz koşullarında bir ülkenin gelişmişlik düzeyini belirlemede ölçüt olamaz ?

- A) Yer altı kaynaklarını oranı
- B) Beslenme durumu
- C) Nüfus artış hızı
- D) Kişi başına düşen milli geliri
- E) Eğitim düzeyi

7.



Yukarıda beş bölgeye ait nüfus ve doğum artış oranları verilmiştir.

Buna göre , hangi bölgede dışarıya daha çok göç vermektedir ?

- A) I
- B) II
- C) III
- D) IV
- E) V

8. Aşağıdakilerden hangisi Türkiye nüfusuna ait özellikler arasında yer almaz ?

- A) Doğu illerinden batıya doğru göç fazladır
- B) Kırsal kesimlerde doğum oranı fazladır
- C) Yaşlı nüfusun oranı fazladır
- D) Doğum oranı dünyada yüksek olan ülkeler arasında yer almaktadır
- E) Ülke içinde nüfusun dağılımı dengesizdir

9. I. Sanayinin geliştiği yerlerde nüfus yoğundur
II. Kıyı bölgelerinde nüfus yoğundur
III. Tüketici nüfus oranı azdır

Yukarıda verilen özelliklerden hangisi Türkiye'ye ait bir özellik değildir ?

- A) Yalnız I
- B) Yalnız II
- C) Yalnız III
- D) I ve II
- E) II ve III

10. Türkiye'nin genç nüfuslu bir ülke olmasında aşağıdakilerden hangisinin etkisi daha fazladır?

- A) Ölüm oranlarının azalması
- B) Sağlık şartlarını iyileştirilmesi
- C) Hızlı nüfus artışı
- D) Uzun süredir savaşların olmaması
- E) Kültür seviyesinin yüksek olması

11. Aşağıdaki şehirlerin hangisinde nüfusun artmasında tarımsal üretimin payı daha fazladır ?

- A) Kırıkkale
- B) Karabük
- C) İskenderun
- D) Nevşehir
- E) Seydişehir

12.

Sayım Yılı	Toplam Nüfus Sayısı (milyon)	Artış Hızı (%0)
1960	27,8	28,5
1970	35,6	25,2
1980	44,7	20,7
1990	56,5	21,7
2000	65,2	19,2

Yukarıda bazı sayım yıllarında bir ülkeye ait toplam nüfus sayıları ve nüfus artış hızları verilmiştir.

Aşağıdakilerden hangisi bu bilgilerden yararlanılarak çıkarılamaz ?

- A) Matematiksel nüfus yoğunluğunda meydana gelen değişiklikler
- B) Toplam nüfus sayısı sürekli artmıştır
- C) En az nüfus artışı 2000 yılındadır
- D) Nüfus artış hızında sürekli bir azalma görülmektedir
- E) Nüfus sürekli bir önceki yıla göre artmaktadır

13. Aşağıdakilerden hangisi nüfus artış hızı yüksek olan bir ülkelerde görülen bir problem değildir ?

- A) İşsizlik artar
- B) Konut açığı günden güne artar
- C) İşgücü artar
- D) İç göç artar
- E) Kişi başına düşen gelir azalır

14. Türkiye nüfusu hızlı bir şekilde artmaktadır ;

- I. Doğumların fazla olması
- II. Çocuk ölümlerinin azalması
- III. Eğitim seviyesinin düşük olması
- IV. Sağlık koşullarında iyileşmelerin görülmesi
- V. Köyden kente göçlerin artması

Yukarıda verilen özelliklerden hangisi hızlı nüfus artışının nedenlerinden değildir ?

- A) I
- B) II
- C) III
- D) IV
- E) V

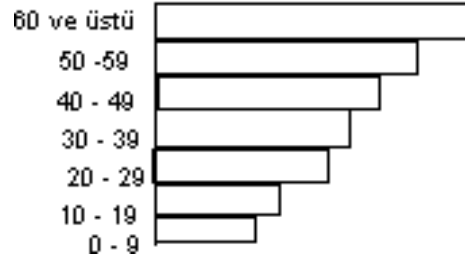
15. Aşağıdaki ülkelerin hangisinde nüfusun dağılışında doğal koşulların etkisi en azdır ?

- A) Yunanistan
- B) Türkiye
- C) İspanya
- D) İtalya
- E) İsviçre

16. Dünya üzerindeki nüfus dağılımını aşağıdakilerden hangisi etkilemez ?

- A) İklim koşulları
- B) Alanın genişliği
- C) Yerçekillerinin durumu
- D) Tarımsal olanaklar
- E) İş olanakları

17.



Yukarıda yaş gruplarına göre dağılımı gösterilen ülke ile ilgili aşağıdaki yargılardan hangisine ulaşılabilir ?

- A) Ülke içinde işsiz sayısı azdır
- B) Ortalama yaşam süresi uzundur
- C) Çocuk ölüm oranları azdır
- D) Nüfus artış hızı fazladır
- E) Ülke içinde nüfus dağılımı dengelidir

18. Aşağıdaki yerlerden hangisi Dünya'da nüfusun hızlı bir artış gösterdiği bölgelerden biri değildir ?

- A) Avrupa ülkeleri
- B) Latin Amerika ülkeleri
- C) Güney Asya ülkeleri
- D) Afrika ülkeleri
- E) Ortadoğu ülkeleri

19. Aşağıdakilerden hangisi bir ülkede yaşayan nüfusun ekonomik ve kültürel yapısını belirleyen ölçütlerden biri değildir ?

- A) Nüfusu başına tüketilen kağıt miktarı
- B) Ülkede yapılan konut tipleri
- C) Nüfus başına tüketilen buğday miktarı
- D) Kullanılan üretim araçları
- E) Ülkede kişi başına düşen milli gelir

Nüfus ve yerleşme test no:1

- 1.E
- 2.D
- 3.C
- 4.E
- 5.D
- 6.A
- 7.C
- 8.C
- 9.C
- 10.C
- 11.D
- 12.D
- 13.C
- 14.E
- 15.E
- 16.B
- 17.D
- 18.A
- 19.B