

COĞRAFYA KONU TESTİ

MADENLER ve ENERJİ KAYNAKLARI

1. Ülkemizde termik ve hidroelektrik üretiminde ilk sırayı alan bölgeler aşağıdaki hangisinde birlikte verilmiştir?

- | | |
|-----------------|---------------|
| Termik | Hidroelektrik |
| A) Doğu Anadolu | Marmara |
| B) Ege | İç Anadolu |
| C) Karadeniz | Akdeniz |
| D) Ege | Doğu Anadolu |
| E) İç Anadolu | Karadeniz |

2. Türkiye'de çıkarılan kromun büyük bir bölümünün yarı işlenmiş olarak dışarıya satılmasının en önemli nedeni aşağıdakilerden hangisidir?

- A) Alıcı ülkelere yakın olmamız
B) Krom satışından büyük gelir getirmesi
C) Türkiye'de pek fazla kullanılmaması
D) Ferro krom tesislerinin yetersiz olması
E) Rezervinin düşük olması

3. Ülkemizde bulunan madenlerin sayısı oldukça fazladır, ancak hepsi işletilememektedir. **Bu durumun ortaya çıkmasında aşağıdakilerden hangisi etkili olmamıştır?**

- A) Teknik eleman yetersizliği
B) Madenlerin coğrafi dağılımının dağınık olması
C) Madenlerde tenör oranının az olması
D) Maden rezervlerinin az olması
E) İşletmelerde maliyelerin yüksek olması

4. Aşağıdaki enerji kaynaklarından diğerlerinden farklı bir özelliğe sahiptir?

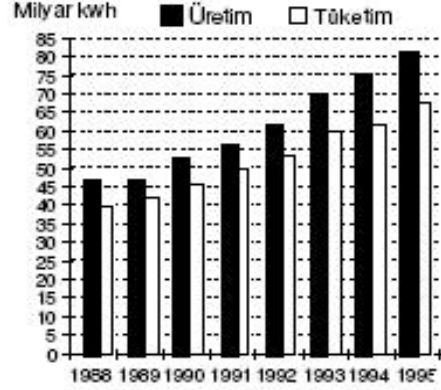
- A) Taş kömürü B) Petrol C) Su
D) Turba E) Uranyum

5. I. İzmir – Ödemiş , Karaburun
II. Konya – Sarayönü
III. Uşak – Banaz
Yukarıdaki yerlerde ortak olarak çıkarılan maden aşağıdakilerden hangisidir?

- A) Civa B) Demir C) Bakır
D) Krom E) Bor

TEST NO: 2

6. Aşağıdaki grafikte ülkemizde enerji kaynaklarının üretim miktarları gösterilmiştir.



grafikteki bilgilerden yararlanarak aşağıdaki yargılardan hangisine ulaşılabilir?

- A) Enerji kaynaklarının üretiminde yıllara göre azalma ve artmalar görülmektedir
B) Üretimde linyit önemli bir rol oynamaktadır
C) 1993 yılında üretim ile tüketim arasındaki fark en azdır
D) Verilen yılların hepsinde üretim fazlası vardır
E) Enerji kaynakları ülke ihtiyacını karşılamadığı için başka ülkelere alınmaktadır

7. Aşağıdaki endüstri kuruluşlarının Türkiye'deki coğrafi dağılışı göz önüne alındığında, fabrikaların yeri belirlenirken hammaddeye yakınlık öncelikle etkili olmuştur?

- A) Demir çelik B) Şeker
D) Petrol rafinerisi E) Deri
C) Dokuma

8. Aşağıdaki enerji kaynaklarından hangisinin rezervi ülkemizde en azdır?

- A) Linyit B) Taşkömürü C) Güneş
D) Doğalgaz E) Hidroelektrik

9. Türkiye'de madenler bakımından en zengin bölüm aşağıdakilerden hangisidir?

- A) Yukarı Fırat Bölümü
B) İç Batı Anadolu Bölümü
C) Güney Marmara Bölümü
D) Ergene Bölümü
E) Doğu Karadeniz Bölümü

10. Aşağıda yapılan maden ve çıkarıldığı yer eşlemlerinden hangisi **yanlıştır**?

Maden	Çıkarıldığı Yer
A) Demir	Hekimhan
B) Wolfram	Uludağ
C) Fosfat	Mazıdağı
D) Zımpara taşı	İzmir
E) Kurşun	Seydişehir

11. Afyon, Marmara Adası, Bilecik ve Bursa'da çıkarılan maden aşağıdakilerden hangisidir?

- A) Oltu taşı B) Bor minerali C) Kükürt
D) Bakır E) Mermer

12. Ülkemizin hemen her yerinde linyit kömürü çıkarılmaktadır.

Aşağıdakilerden hangisi bu durumun ortaya çıkmasının en önemli nedenidir?

- A) Ülkemizde alçak ovalık düzlük alanların yaygın olması
B) Jeolojik dönemlerin hepsinin ülkemizde yaşanması
C) Ülkemizin III. Jeolojik dönemde şekillenmesi
D) Ülkemizde sert karasal iklim koşullarının jeolojik dönemlerde yaşanması
E) Sıcak ve yağışlı dönemin I. Jeolojik dönemde yaşanması

13.



Haritada işaretlenen yerlerin hangilerinde güneş enerjisinden yararlanma olasılığı **en fazladır**?

- A) 1 B) 2 C) 3 D) 4 E) 5

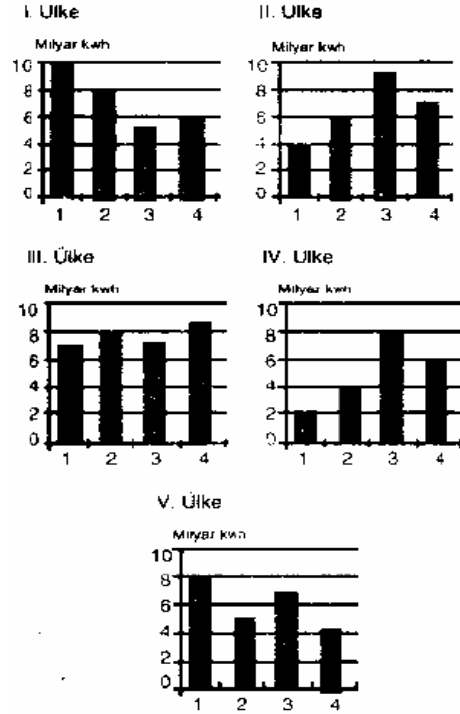
14. Aşağıdaki petrol rafinerilerinden hangisi diğerlerinden farklı bir özelliğe sahiptir?

- A) Batman B) Aliağa C) Ataş
D) Tüpraş E) Orta Anadolu

15. I. Çanakkale - Uranyum
II. Sarayköy - Jeotermal
III. Tunçbilek - Linyit
IV. Zonguldak - Taşkömürü
V. Diyarbakır - Doğalgaz
Yukarıda yapılan yer ve enerji kaynağı eşlemlerinden hangisi **yanlıştır**?

- A) I. B) II. C) III. D) IV. E) V.

15. Aşağıdaki grafiklerde dördü bölgesi bulunan ve yüzölçümleri birbirine yakın olan beş ülkenin bölgelerine göre elektrik enerji tüketimleri gösterilmiştir.



Ülkelerin gelişmişlik seviyelerine göre enerji tüketimi değiştiğine göre, hangi ülkenin **az gelişmiş** olduğu söylenebilir?

- A) I. B) II. C) III. D) IV. E) V.

16. Aşağıdaki madenlerden hangisi çıkarıldığı yerde **işlenmemektedir**?

- A) Demir B) Kükürt C) Bakır
D) Fosfat E) Boksit

17. Aşağıdaki yerlerden hangisi kaya tuzu kaynakları bakımından zengin yerler arasında yer **almaz**?

- A) Kağızman B) Yerköy C) Oltu
D) Çankırı E) Çam altı Tuzlası

18. Aşağıdaki maden ve enerji kaynaklarından hangisi ege Bölgesinden **çıkarılmamaktadır**?

- A) Zımpara taşı B) Civa C) Boksit
D) Mermer E) Tuz

Madenler Test No :1

1.C

2.B

3.A

4.B

5.D

6.E

7.E

8.A

9.A

10.E

11.C

12.E

13.B

14.D

15.A

16.E

17.B