

COĞRAFYA KONU TESTİ

MADENLER VE ENERJİ KAYNAKLARI

1. Bir maden yatağının işletilebilmesi aşağıdakilerden hangisine bağlı değildir?

- A) Pazarlama koşullarına
- B) Ulaşım koşullarına
- C) Nüfusun miktarına
- D) Rezerv miktarına
- E) Sanayi kuruluşlarına yakınlığa

2. Aşağıda bazı madenler çıkarıldıkları yerlerle birlikte verilmiştir.

Bu eşlemlerden hangisi yanlış yapılmıştır?

- A) Guleman – Krom
- B) Bakır – Torbalı
- C) Boksit – Seydişehir
- D) Keçiöbolu – Kükürt
- E) Çamdağı – Demir

3.



Yukarıdaki Türkiye haritası üzerinde işaretlenen yerlerin hangisinde maden işleme tesisleri bulunmamaktadır?

- A) Edirne
- B) Zonguldak
- C) Samsun
- D) İskenderun
- E) Bandırma

4. Ülkemizde aşağıdaki madenlerden hangisinin çıkarım alanı daha yaygındır?

- A) Boksit
- B) Krom
- C) Kükürt
- D) Civa
- E) Kurşun

5. Aşağıdakilerden hangisi Marmara Bölgesinde çıkarılan madenler arasında yer almaz?

- A) Volfram
- B) Bor minerali
- C) Doğalgaz
- D) Boksit
- E) Linyit

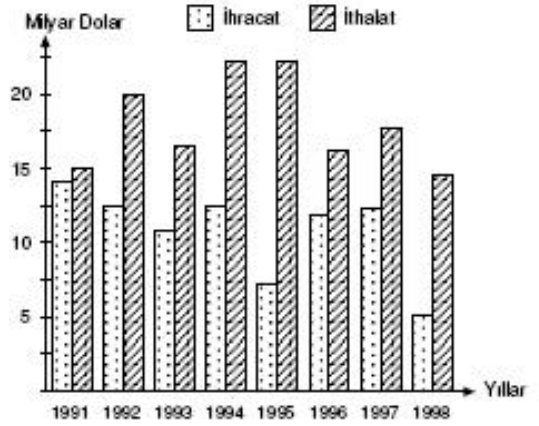
TEST NO:1

- 6. I. Ergani
- II. Keçiöbolu
- III. Hekimhan
- IV. Mazıdağı

Yukarıdaki yerlerde aşağıda madenlerden hangisi çıkartılmamaktadır?

- A) Fosfat
- B) Demir
- C) Bakır
- D) Kükürt
- E) Krom

7. Aşağıdaki grafikte bir ülkedeki maden kaynaklarının ithalat ve ihracat oranları gösterilmiştir.



Yalnızca grafikteki bilgilerden yararlanarak aşağıdaki yargılardan hangisine ulaşamaz?

- A) İhrac edilen maden miktarı daima ithal edilenden azdır
- B) İthalat ile ihracat arasındaki farkın en az olduğu yıl 1991 yılıdır
- C) 1998 yılındaki durum ülkede sanayinin gelişmiş olduğunun bir göstergesidir
- D) Ülkede çıkarılan madenlerin bir kısmı yurt dışına gönderilmektedir
- E) Yıllara göre bakıldığında ihracat oranı sürekli azalmaktadır

8. Tıpta ve termometre yapımında kullanılmaktadır. Doğada sıvı halde bulunan tek madendir.

Yukarıda özellikleri anlatılan maden aşağıdakilerden hangisidir?

- A) Civa
- B) Kükürt
- C) Bakır
- D) Mermer
- E) Zımpara taşı

9. Aşağıdaki sanayi tesislerinin hangisinin seçiminde enerji kaynaklarına yakınlık göz önünde tutulmuştur?

- A) Ereğli demir çelik fabrikası
- B) Seydişehir alüminyum işletmesi
- C) Samsun bakır işletmesi
- D) Elazığ ferro krom tesisleri
- E) Aliağa petrol rafinerisi

10. Aşağıdakilerden hangisi Türkiye'de madencilikte karşılaşılan sorunlardan biri değildir?

- A) Sermaye
- B) Kalifiye eleman
- C) Teknik donanım
- D) Çevre kirliliği
- E) Rezerv

11. Aşağıdaki bazı madenlerle bu madenlerin çıkarıldığı yerler eşleştirilmiştir. Bu eşlemlerden hangisi yanlıştır?

- A) Krom – Guleman
- B) Kükürt – Keçiborlu
- C) Demir – Karabük
- D) Zımpara taşı – Menteşe
- E) Kurşun – Keban

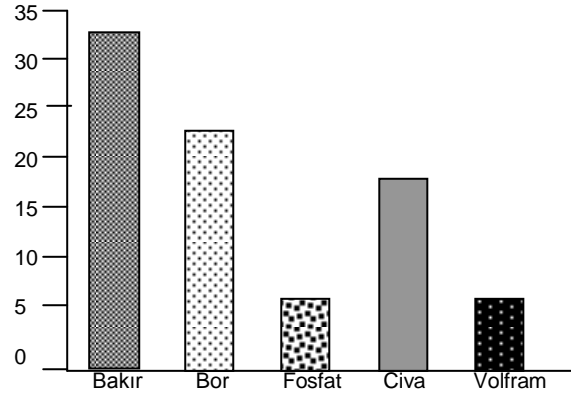
12. Aşağıdakilerden hangisinde madenciliğin bir etkisi yoktur?

- A) İşsizliğin azalmasında
- B) Metalurji sanayisinin gelişmesinde
- C) Enerji sağlanmasında
- D) Nüfus hareketlerinde
- E) Coğrafi bölgelerin sınırlarının belirlenmesinde

13. Madenlerin coğrafi dağılımı ile ilgili aşağıdaki yargılardan hangisi yanlıştır?

- A) Türkiye'de madenlerin en fazla çıkarıldığı yer Doğu Anadolu bölgesidir
- B) Demir madeni Karadeniz ve Ege bölgelerinde çıkarılmaktadır
- C) Bor mineralinin en fazla çıkarıldığı bölge Marmara'dır
- D) Boksit madeninin çıkarıldığı ve işlendiği yer aynıdır
- E) Ege Bölgesinde mermer ve bor yatakları bulunmaktadır

14. Aşağıdaki grafik bir ülkede bazı madenlerin 2004 yılındaki üretim miktarlarını göstermektedir.



Grafikteki bilgilere dayanarak, üretim miktarları verilen madenlerle ilgili aşağıdaki ifadelerden hangisini söyleyemeziz?

- A) Bakır üretim miktarı fosfat ve volfram üretim miktarlarının toplamından fazladır
- B) Bor üretimi bakırdan az, civadan fazladır
- C) Fosfat üretimi bor üretiminin % 50'sinden daha azdır
- D) İhraç edilen en önemli maden bakırdır
- E) 2004 yılında üretilen volfram ile fosfat maden miktarları aynıdır

15. Çok sert iyi cilalanabilen ve paslanmayan bir madendir. Kaplamacılıkta yaygın olarak kullanılmaktadır. Türkiye dünyanın önemli üreticilerinden biridir.

Yukarıda özellikleri anlatılan maden aşağıdaki yerlerin hangisinde çıkarılmaktadır?

- A) Guleman
- B) Bigadiç
- C) Seydişehir
- D) Çamaltı
- E) Hekimhan

16. Aşağıda yapılan maden ve çıkarıldığı yer eşlemlerinden hangisi yanlıştır?

Maden	Çıkarıldığı Yer
A) Demir	Eymir
B) Kurşun –çinko	Keban
C) Kükürt	Keçiborlu
D) Zımpara taşı	Aydın
E) Bakır	Susurluk

17. Aşağıdaki madenlerden hangisi Afyon, Marmara Adası , Bursa, Bilecik ve Bandırma' da yaygın olarak çıkarılmaktadır?

- A) Mermer
- B) Demir
- C) Tuz
- D) Boksit
- E) Manganez

MADENLER ve ENERJİ KAYNAKLARI TEST NO1

1. E
2. B
3. A
4. B
5. D
6. E
7. D
8. A
9. A
10. E
11. C
12. E
13. B
14. D
15. A
16. E
17. A