

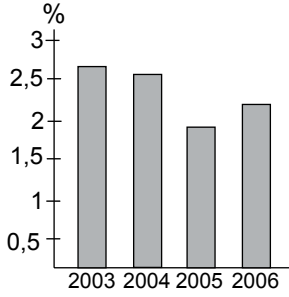
SINIF Türkiye'de Madenler

- Karabük
• Ereğli
• İskenderun
• Kırıkkale

Bu şehirlerimizde aşağıdaki madenlerden hangisini işleme yönelik tesis bulunmaktadır?

- A) Civa B) Krom
C) Demir D) Kurşun
E) Boksit

2.



Yukarıdaki grafikte Türkiye'nin 2003-2006 yılları arasındaki maden ürünleri ihracatının ülkemizin toplam ihracatı içindeki payı verilmiştir.

Tablodaki bilgilere bakıldığında Türkiye'nin maden ürünleri ihracatı ile ilgili olarak aşağıdakilerden hangisi söylenebilir?

- A) Maden ürünleri ihracatı verilen yıllar içerisinde gıda ürünleri ihracatından fazla olmuştur.
B) Toplam ihracat içerisinde payı en fazla olan maden bor mineralleri olmuştur.
C) Maden ürünleri ihracatının dalgalanma göstermesinde üretim faaliyetleri etkili olmuştur.
D) Türkiye ihracatı üzerinde maden ürünlerinin oranı her geçen yıl artış göstermiştir.
E) Toplam ihracat içerisinde maden ürünleri ihracatının oranı en fazla 2003 yılında olmuştur.

3. Aşağıda verilen maden ve çıkarıldığı yer eşleştirmelerinden hangisi yanlıştır?

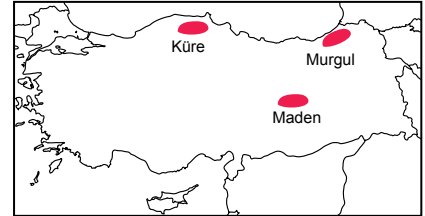
- A) Bor – Susurluk
B) Bakır – Murgul
C) Boksit – Akseki
D) Krom – Guleman
E) Demir - Karabük

- Ülkemiz maden çeşitliliği bakımından zengin bir ülke konumundadır. Bu madenlerin toplam rezervi ve tenör oranı düşünüldüğünde aynı şeyi söylemek mümkün değildir.

Bu bilgiye bakılarak aşağıdaki çıkarımlardan hangisi yapılabilir?

- A) Ülke içerisindeki ticaretin canlanmasında madencilik faaliyetlerinin etkisi yoktur.
B) Ülkemizdeki maden yataklarının hepsi işletilebilir özellikte değildir.
C) Ülkemizdeki sanayi faaliyetlerinde genellikle ithal edilen maden ürünleri kullanılmaktadır.
D) Bir madenin işletmeye açılması için gerekli sermayeye ihtiyaç duyulmaktadır.
E) Madencilik faaliyetlerinin geliştirilmesi için özel sektörün desteklenmesi gerekmektedir.

5.

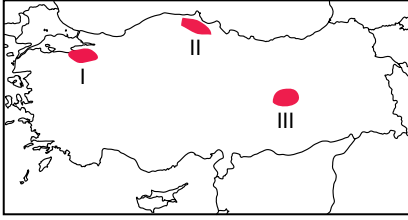


Yukarıda gösterilen yerlerde hangi madene ait yataklar bulunmaktadır?

- A) Bakır B) Bor
C) Demir D) Krom
E) Asbest

Türkiye'de Madenler

6.



Haritada numaralandırılarak gösterilen yerlerde çıkarılan madenler aşağıdakilerden hangisinde doğru eşleştirilmiştir?

- | I | II | III |
|----------|-------|-------|
| A) Demir | Bor | Bakır |
| B) Bakır | Cıva | Demir |
| C) Bor | Bakır | Krom |
| D) Demir | Bor | Cıva |
| E) Krom | Bakır | Demir |

7. • Alüminyumun ham maddesidir.
• Ülkemizde Seydişehir tesislerinde işlenmektedir.
• İzolasyon malzemelerinin yapımında kullanılmaktadır.
• Hafif olması sebebiyle uçak yapımında çok kullanılan bir madendir.

Yukarıda bazı özellikleri verilen maden hangisidir?

- | | |
|-----------|-----------|
| A) Barit | B) Bor |
| C) Boksit | D) Mermer |
| E) Asbest | |

8. • Petrol ve doğalgaz aramalarında kullanılır.
• Bowling, golf ve tenis topalarının yapımında kullanılır.
• Cam ve boya sanayisinde kullanılır.
• İzmit, İzmir, Elazığ, Eskişehir ve Antalya illerinde işletmeleri bulunmaktadır.

Yukarıda özellikleri verilen maden hangisidir?

- | | |
|-------------|-------------|
| A) Krom | B) Barit |
| C) Feldspat | D) Manganez |
| E) Bakır | |

9.

Yıllar	Demir (bin ton)	Krom (bin ton)	Bakır (bin ton)
1998	5695	1517	4043
1999	4932	986	4283
2000	4060	642	4478
2001	4434	454	3464
2002	3432	527	2940
2003	4434	504	3421

Yukarıdaki tabloda Türkiye'de demir, bakır ve krom madenlerinin 1998- 2003 yılları arasındaki üretim miktarları verilmiştir.

Tabloda verilen bilgilere bakıldığında aşağıdakilerden hangisine ulaşılabilir?

- A) Verilen yıllarda bakır üretimi diğer madenlere göre daha az olmuştur.
B) Tüm madenlerin en fazla üretildiği yıl 1998 yılı olmuştur.
C) Bakır üretiminin en fazla olduğu yıl 2000 yılı olmuştur.
D) Bütün yıllar içerisinde en fazla üretim demir madeninde olmuştur.
E) Krom'un maden üretimimiz içerisindeki oranı sürekli azalmıştır.

10. Dünya toplam rezervi içerisinde Türkiye'nin payı aşağıdaki madenlerin hangisinde daha fazladır?

- | | |
|--------------------|----------|
| A) Demir | B) Krom |
| C) Cıva | D) Bakır |
| E) Bor mineralleri | |

11. • Çeliğe sertlik vererek direnç kazandırır.
• Metal eşyaların parlaklık kazanmasında kullanılır.
• Antalya'da bulunan fabrikalarda işlenmektedir

Yukarıda özellikleri verilen maden hangisidir?

- | | |
|-----------|----------|
| A) Krom | B) Demir |
| C) Boksit | D) Çinko |
| E) Bakır | |



Adı :

Soyadı :

Sınıf :

NO :

1	2	3	4	5	6	7	8	9	10	11	12
A	A	A	A	A	A	A	A	A	A	A	A
B	B	B	B	B	B	B	B	B	B	B	B
C	C	C	C	C	C	C	C	C	C	C	C
D	D	D	D	D	D	D	D	D	D	D	D
E	E	E	E	E	E	E	E	E	E	E	E

Doğru :

Yanlış :

Boş :

Puan :