

## SINIF Su Kaynakları

1. Akarsuyun belirli bir kesitinden bir saniyede geçen toplam su miktarına akım adı verilir.

**Amazon ve Kongo nehirlerinin akımlarının yıl boyunca fazla olmasında aşağıdakilerden hangisi daha fazla etkili olmuştur?**

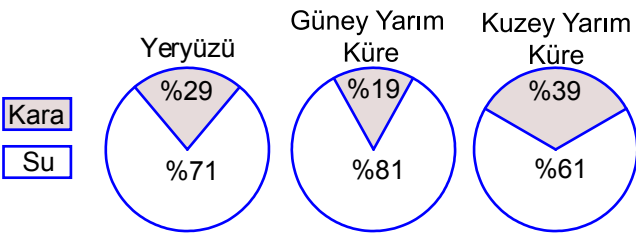
- A) Açık havzaya sahip olmaları  
B) Düzenli rejime sahip olmaları  
C) Farklı ülke topraklarından geçmeleri  
D) Havzalarında sıcaklık değerlerinin fazla olması  
E) Havzalarına düşen yağışın yıl boyunca fazla olması

2. Deniz ve okyanus sularının canlı hayatına önemli katkıları vardır.

**Aşağıdakilerden hangisi bu katkılardan biri değildir?**

- A) Su döngüsünün önemli bir aşamasını oluşturur.  
B) Bazı bitki ve hayvan türlerinin yaşam alanıdır.  
C) Ulaşım faaliyetleri için fayda sağlar.  
D) Turizmin gelişmesine katkıda bulunur.  
E) Kasırga, tsunami gibi doğal afetlerin oluşmasına neden olur.

3.



Yukarıdaki grafikte kara ve denizlerin yarım kürelere göre dağılışı gösterilmiştir.

**Grafikteki bilgiler kullanılarak aşağıdaki yargılardan hangisine ulaşamaz?**

- A) Kuzey Yarım Küre'de karalar Güney Yarım Küre'den daha fazla yer kaplar.  
B) Dünya'da karaların oranı denizlere göre daha azdır.  
C) Dünya'daki karaların %39'u Kuzey Yarım Küre'de yer alır.  
D) Güney Yarım Küre'de denizler daha çok yer kaplar.  
E) Tüm grafiklerde karalara göre denizlerin oranı daha fazladır.

4. Yer altı suları ile ilgili olarak aşağıda verilen bilgilerden hangisi yanlıştır?

- A) Gayzer ve fay kaynakları sıcak su kaynaklarıdır.  
B) Karstik kaynakların sularının çıktığı ağız kısmına voklüz adı verilir.  
C) Fay kaynakları mineral madde yönünden zengin kaynaklardır.  
D) Artezyen kaynaklardan çıkan suların basıncı fazladır.  
E) Yamaç kaynakları konutların ısıtılmasında kullanılır.

5. Akarsular döküldükleri yerlere göre açık ve kapalı havza olarak sınıflandırılır. Sularını denizlere ulaştırabilen akarsu havzalarına açık, ulaştırılamayan akarsu havzalarına ise kapalı havza denilmektedir

**Aşağıda verilen akarsulardan hangisi kapalı havza özelliği göstermektedir?**

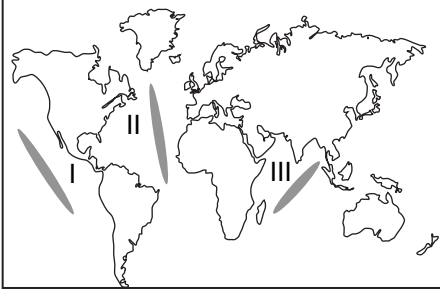
- A) Fırat  
B) Göksu  
C) Meriç  
D) Kura  
E) Susurluk

6. Aşağıdakilerden hangisi set gölü oluşum türlerinden biri değildir?

- A) Heyelan  
B) Alüvyal  
C) Tektonik  
D) Kıyı  
E) Volkanik

## Su Kaynakları

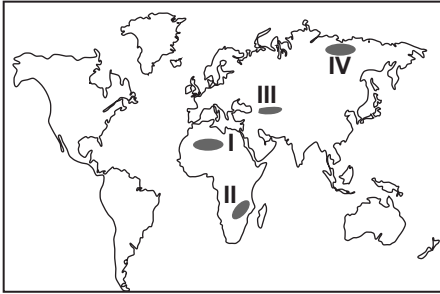
7.



Yukarıda verilen dünya haritasında gösterilen okyanuslar aşağıdakilerin hangisinde doğru verilmiştir?

- | I        | II    | III   |
|----------|-------|-------|
| A) Büyük | Atlas | Hint  |
| B) Hint  | Atlas | Büyük |
| C) Hint  | Büyük | Atlas |
| D) Atlas | Büyük | Hint  |
| E) Büyük | Hint  | Atlas |

8.



Tektonik hareketler sonucunda oluşmuş çukurluklarda suların birikmesiyle tektonik göller oluşmuştur.

Yukarıdaki dünya haritası üzerinde numaralandırılarak verilen yerlerden hangisinde tektonik göllere **daha az** rastlanır?

- A) I. ve II.  
B) I. ve III.  
C) II. ve III.  
D) I. ve IV.  
E) III. ve V.

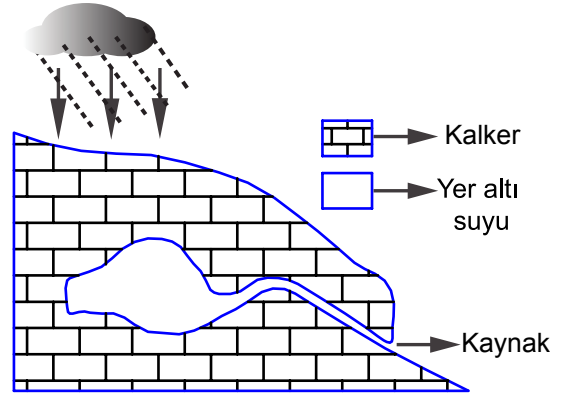
9. Dışa akışlı olan göller ile ilgili olarak aşağıda verilenlerden hangisi doğrudur?

- A) Fazla sularını bir gidegen yardımıyla boşaltırlar.  
B) Deniz seviyesinden yükseklikleri aynıdır.  
C) Suları tuzlu ve acıdır.  
D) Biyoçeşitlilik açısından daha fakirdir.  
E) Enerji üretimi açısından önemi yoktur.

10. Dünya'daki tatlı su kaynakları içerisinde aşağıdakilerden hangisinin payı daha fazladır?

- A) Buzullar  
B) Akarsular  
C) Göller  
D) Yeraltı suları  
E) Bataklıklar

11.



Görselde karstik kaynakların oluşumu gösterilmiştir. Aşağıdakilerden hangisi bu kaynakların özellikleri arasında gösterilebilir?

- A) Suyunun yıl boyunca sıcak olması  
B) Aktif volkanların yakınlarında olması  
C) İki geçirimsiz tabaka arasında bulunması  
D) Debinin yıl boyunca değişmemesi  
E) Sularının kireçli olması



Adı : .....  
Soyadı : .....  
Sınıf : .....  
NO : .....

1	2	3	4	5	6	7	8	9	10	11	12
A	A	A	A	A	A	A	A	A	A	A	A
B	B	B	B	B	B	B	B	B	B	B	B
C	C	C	C	C	C	C	C	C	C	C	C
D	D	D	D	D	D	D	D	D	D	D	D
E	E	E	E	E	E	E	E	E	E	E	E

Doğru : .....  
Yanlış : .....  
Boş : .....  
Puan : .....