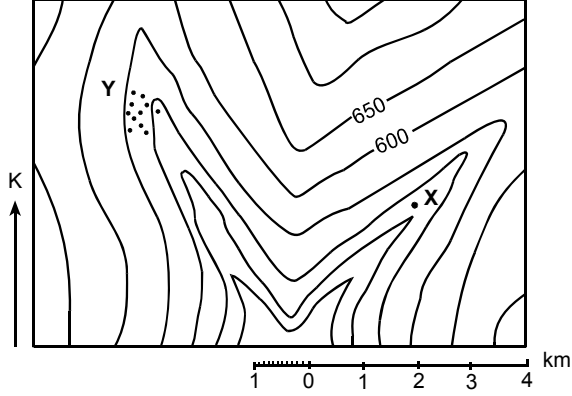


18. Aşağıdaki topoğrafya haritasında, X noktasıyla gösterilen yerde bulunan bir kişi, kurumuş akarsu yatağını izleyerek Y köyüne ulaşmak istemektedir.



Bu kişinin izlemesi gereken yön ve katetmesi gereken yaklaşık mesafe aşağıdakilerin hangisinde doğru sırada verilmiştir?

- A) Güneybatıya 3 km, kuzeydoğuya 5 km  
 B) Kuzeydoğuya 5 km, güneye 8 km, kuzeybatıya 5 km  
 C) Kuzeybatıya 5 km, güneydoğuya 5 km  
 D) Güneybatıya 3 km, kuzeye 8 km, güneybatıya 5 km  
 E) Güneybatıya 3 km, kuzeybatıya 5 km

19. Ekvatorun 4500 km kuzeyinde bulunan X noktasının yerel saati başlangıç meridyeninin yerel saatinden 120 dakika ileridir.

**Yalnızca yukarıdaki bilgiler kullanılarak X noktasının,**

- I. matematik konumu,  
 II. ortalama yükseltisi,  
 III. bulunduğu saat dilimi,  
 IV. yıllık yağış tutarı

**özelliklerinden hangilerine ulaşılabilir?**

- A) I ve II      B) I ve III      C) II ve III  
 D) II ve IV      E) III ve IV

20. Aşağıdaki tabloda K ve L kentlerinde, belirtilen tarihlerdeki yaklaşık gündüz süreleri verilmiştir.

Kent	Gündüz süreleri (Saat)			
	23 Eylül	21 Aralık	21 Mart	21 Haziran
K	12	9	12	15
L	12	19	12	5

**Buna göre, K ve L kentleri ile ilgili olarak aşağıdakilerden hangisi kesinlikle doğrudur?**

- A) K kenti ekvatora daha yakındır.  
 B) Dönenceler arasında yer almaktadırlar.  
 C) Enlem dereceleri aynıdır.  
 D) Buldukları yarım küre aynıdır.  
 E) L kenti başlangıç meridyenine daha yakındır.

*Diğer sayfaya geçiniz.*

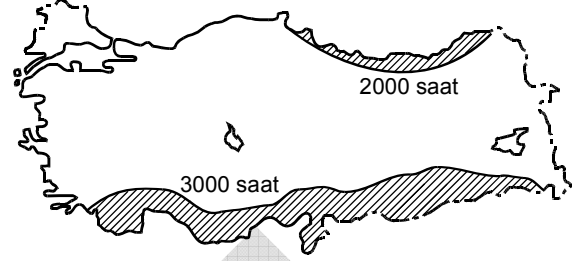
21. Aşağıda üç yerin yaşam koşulları verilmiştir:

- I. Bizim yaşadığımız yerde hava genelde gündüzleri çok sıcak, geceleri dondurucu soğuk olur. Çok ender olarak yağmur yağar. Tarım olanakları çok kısıtlı olduğu için göçebe hayvancılık en önemli geçim kaynağıdır.
- II. Bizim yaşadığımız yerde kurak mevsim olmadığından yetişme döneminde kuraklık isteyen bitkiler yerine muz, patates, şeker kamışı gibi ürünler yetiştirip civardaki pazarlarda satıyoruz. Hava yıl boyunca sıcak olduğundan kışlık giysiye ve yakacağa gereksinim duymuyoruz.
- III. Bizim en önemli geçim kaynağımız çeltik tarımıdır. Çok sulu toprakta daha yüksek verim alındığından pirinç ekimi için yağmurlu dönem olan yaz aylarını bekliyoruz. Ancak çok fazla yağış bazen hayatımızı olumsuz yönde etkiliyor.

**Bu üç yerde etkili olan iklim tipleri aşağıdakilerin hangisinde doğru olarak verilmiştir?**

	<u>I</u>	<u>II</u>	<u>III</u>
A) Tundra	Step	Akdeniz	
B) Çöl	Okyanusal	Akdeniz	
C) Tundra	Step	Muson	
D) Çöl	Ekvator	Muson	
E) Karasal	Ekvator	Okyanusal	

22. Aşağıdaki haritada, Türkiye'de yıllık ortalama güneşlenme süresinin 2000 saatten az ve 3000 saatten fazla olduğu yerler taramalarla gösterilmiştir.



**Buna göre, bu yerlerdeki güneşlenme sürelerinin farklı olmasında,**

- I. doğal bitki örtüsü,
- II. denize yakınlık,
- III. bulutluluk oranı

**etkenlerinden hangileri etkilidir?**

- A) Yalnız I      B) Yalnız II      C) Yalnız III  
D) I ve II      E) II ve III

23. Dış kuvvetler tarafından taşınan malzemelerin birikmesiyle oluşan ve horizonları olmayan topraklara aşağıdaki yerlerin hangisinde rastlanmaz?

- A) Birikinti konileri      B) Kanyon yamaçları  
C) Dağ etekleri      D) Vadi tabanları  
E) Delta ovaları

*Diğer sayfaya geçiniz.*

24. Bir grup coğrafyacı Doğu Anadolu Bölgesi'nde araştırma yapmış ve bölgenin özellikleriyle ilgili şu saptamalarda bulunmuşlardır:

- I. Rüzgâr erozyonu fazladır.
- II. Akarsu vadileri derindir.
- III. Bazı göllerin oluşumunda tektonizma etkilidir.
- IV. Termal kaynaklar yaygındır.
- V. Kısa mesafelerde sıcaklık farklılıkları görülür.

**Bu özelliklerden hangileri bölgenin yüksek ve engebeli olmasıyla açıklanabilir?**

- A) I ve II
- B) II ve III
- C) II ve V
- D) III ve IV
- E) IV ve V

25. **Toros Dağları'nın yüksek kesimlerinde denizel fosillerin olması, bu dağların oluşumunda aşağıdakilerden hangisinin etkili olduğunun göstergesidir?**

- A) Kıvrım hareketleri sonucunda denizel tabakaların yükselmesi ve bir kısmının su üzerinde kalması
- B) Akarsu ve buzul aşındırmaları sonucunda eski denizel tortulların yüzeye çıkması
- C) Karstlaşma sürecinde çökme ve çözünme olaylarının etkisiyle denizel tortulların ortaya çıkması
- D) Deniz seviyesindeki alçalmalar sonucunda deniz tabanının bir kısmının su üzerinde kalması
- E) Deniz seviyesinin yükseldiği dönemlerde karaların bir kısmının deniz altında kalması ve tortulanma ortamı oluşması

26. **Bir yerleşim merkezinin uzun yıllar önemini koruyabilmesi aşağıdakilerden hangisinin sonucudur?**

- A) Yüz ölçümünün geniş olmasının
- B) Coğrafi konumunun elverişli olmasının
- C) Sağlık ve eğitim kurumlarının yeterli olmasının
- D) Orman örtüsünün gür olmasının
- E) Nüfus yoğunluğunun az olmasının

27. Aşağıdaki tabloda, X ve Y ülkelerinde nüfusun bir yıl içerisindeki doğal artış ve gerçek artış oranları verilmiştir.

	X ülkesi (‰)	Y ülkesi (‰)
Doğal artış oranı	21	13
Gerçek artış oranı	12	33

**Buna göre, X ve Y ülkeleri için aşağıdakilerden hangisi söylenebilir?**

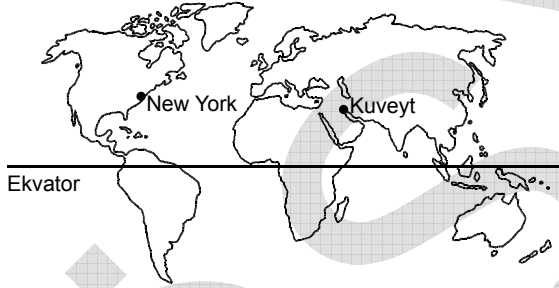
- A) X ülkesinin nüfusu, Y ülkesinden azdır.
- B) Y ülkesinin nüfus yoğunluğu, X ülkesinden fazladır.
- C) X ülkesinde bir yıldaki bebek ölümleri, Y ülkesinden fazladır.
- D) X ülkesinin nüfusu, Y ülkesinden daha hızlı artmıştır.
- E) Y ülkesi, X ülkesinden daha fazla dış göç almıştır.

*Diğer sayfaya geçiniz.*

28. Aşağıdakilerden hangisi, gelişmekte olan bir ülkede, kişi başına düşen ulusal gelirin belirgin bir şekilde artmasına neden olmaz?

- A) Önemli bir yer altı kaynağının işletmeye açılması
- B) Endüstride üretimin artırılması ve ürün kalitesinin yükseltilmesi
- C) Tarımda birim alandan daha fazla verim alınması
- D) Ortalama yaşam süresinin uzaması
- E) Yurt içi ve yurt dışı ulaşım olanaklarının gelişmesi

29. Aşağıdaki haritada Kuveyt ve New York kentleri gösterilmiştir.



Kuveyt'ten New York'a petrol taşıyacak bir tankerin, en kısa yolu izlemesi için sırasıyla hangi boğaz ve kanallardan geçmesi gerekir?

- A) Hürmüz Boğazı, Panama Kanalı, Macellan Boğazı
- B) Hürmüz Boğazı, Malakka Boğazı, Panama Kanalı
- C) Babülmendep Boğazı, Macellan Boğazı, Panama Kanalı
- D) Hürmüz Boğazı, Süveyş Kanalı, Babülmendep Boğazı, Cebelitarık Boğazı
- E) Hürmüz Boğazı, Babülmendep Boğazı, Süveyş Kanalı, Cebelitarık Boğazı

30. 1998 yılında Orta Amerika ülkelerinden Honduras'ı etkileyen şiddetli kasırga ve yağışların ardından, Devlet Başkanı Carlos Flores "Başımıza gelen en büyük felaket bu. Köprüler, yollar, elektrik hatları, su ve kanalizasyon şebekeleri yıkıldı. Elli yılda yavaş yavaş yapılanları, yetmiş iki saatte yitirdik." demiştir.

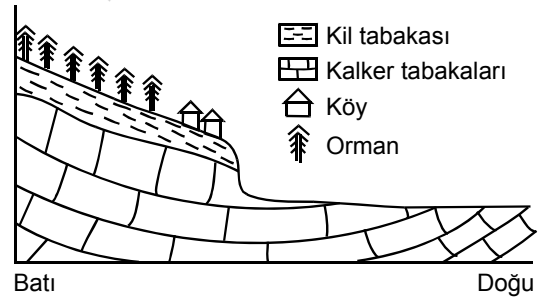
Carlos Flores bu sözleriyle kasırganın yol açtığı,

- I. toprak,
- II. ekonomi,
- III. altyapı,
- IV. nüfus

kayıplarından hangilerini vurgulamıştır?

- A) I ve II
- B) I ve III
- C) II ve III
- D) II ve IV
- E) III ve IV

31. Aşağıdaki şekilde, dağlık bir yörede kurulmuş köy ve buradaki jeolojik yapı gösterilmiştir.



Bu köyün, meydana gelebilecek bir heyelandan korunması için aşağıdaki önlemlerden hangisinin alınması gerekir?

- A) Köyü düzlük alanın doğusuna taşımak
- B) Köyü batıdaki ormanlık alan içine taşımak
- C) Köy alanını ağaçlandırmak
- D) Evlerin yapımında dayanıklı malzeme kullanmak
- E) Orman arazisinde taraçalendirme yapmak

Diğer sayfaya geçiniz.